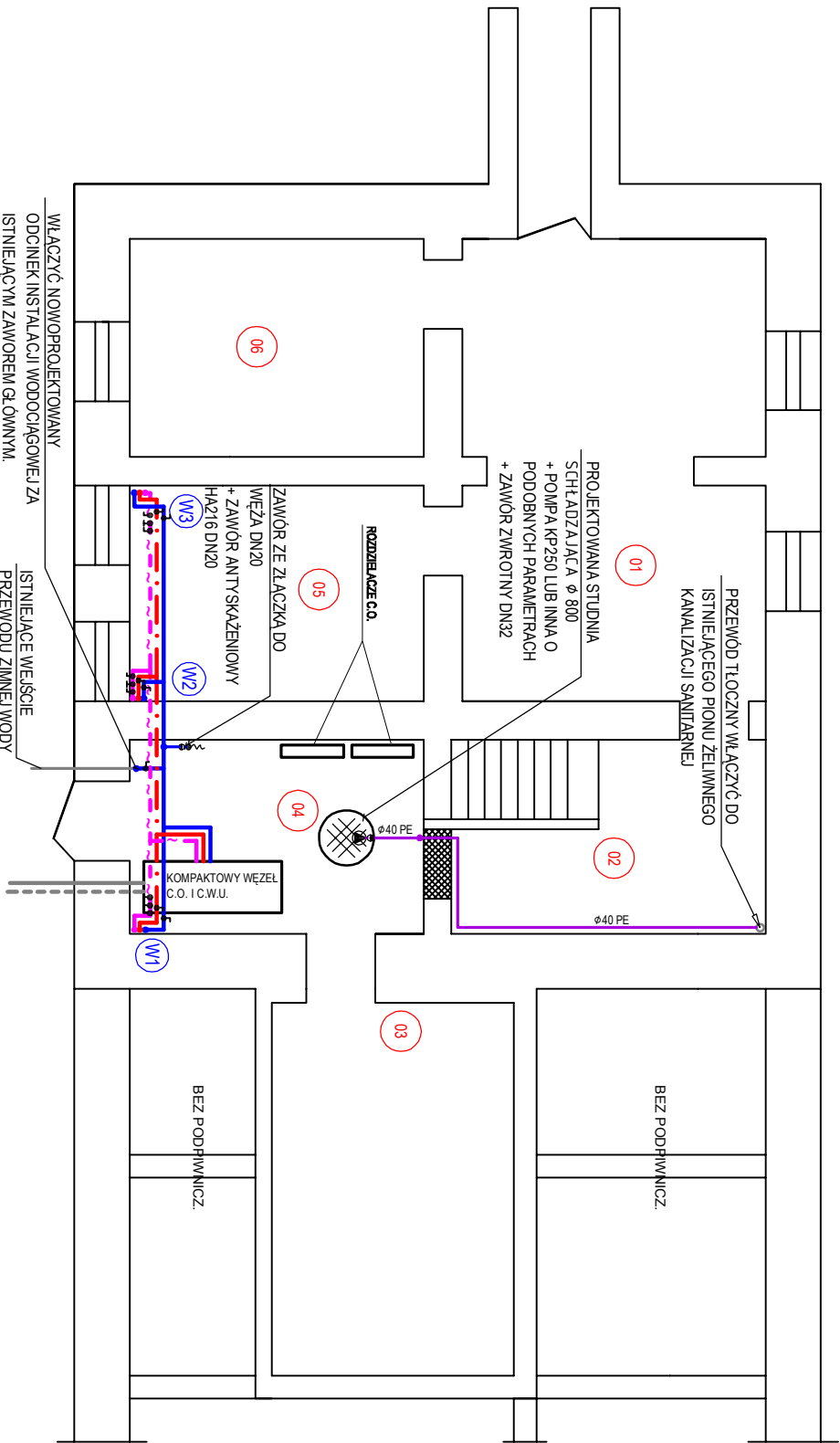


# RZUT PIWNICY



- |   |  |  |
|---|--|--|
| <p><b>UWAGI:</b></p> <p>1. PRZEWODY PIONOWE W.Z., C.W.U. I CYRKULACJI PROWADZIĆ W ŚCIANACH PO ICH WCEŚNIEJSZYM ZAIZOLOWANIU PIANKĄ POLIURETANOWĄ GR. 9 mm</p> |  | <p>PRZECIWWILGOCIOWA PROWADZONE TUŻ POD STROPEM</p> <p>PROJEKTOWANE PRZEWODY WODY CIEPŁEJ + IZOLACJA CIEPŁA PROWADZONE TUŻ POD STROPEM</p> |
|---|--|--|

### **OZNACZENIA:**

- PROJEKTOWANE PRZEWODY WODY ZIMNEJ + IZOLACJA PRZECIWWILGOCIOWA PROWADZONE TUŻ POD STROPEM
  - PROJEKTOWANE PRZEWODY WODY CIEPŁEJ + IZOLACJA CIEPŁA PROWADZONE TUŻ POD STROPEM
  - PROJEKTOWANE PRZEWODY CYRKULACJI WODY CIEPŁEJ + IZOLACJA CIEPŁA PROWADZONE TUŻ POD STROPEM
  - PROJEKTOWANE PRZEWODY PIONOWE WODY ZIMNEJ, CIEPŁEJ I CYRKULACJI WODY CIEPŁEJ

NR POM.	NAZWA POM.	POM. [m <sup>2</sup> ]
201	POM. NIEUŻYT.	16,80
202	POM. NIEUŻYT.	26,12
203	POM. NIEUŻYT.	14,99
204	POM. NIEUŻYT.	17,02
205	KL. SCHOD.	11,07
		Σ 86,00

**RYСУNEK ZAMIENNY Z DNIA 20.01.2017**

**Centrum Projektu EKO-INWEST sp. z o.o.**  
ul. Klemensa Janickiego 20B, 60-542 Poznań

inż. I. Maciejko	nr. uprawnień:	podpis:
Projektant Gd.:	SUN - 6/90, PDL/0035, ONKOS/05	
mgr inż. Małgorzata Roszkowska	w spec. instalacyjno-inżyniernej	
Projektant:		
mgr inż. Zdzisław Ściegaj	SUN - 12/90	
	w spec. instalacyjno-inżyniernej	

Projekt:	<b>Termomodernizacja budynków szpitalnych w Gódnapi</b>
----------	---

komitet:	Budynnek Pogotowia (Apteka) ul. Słoneczna 7, 19-500 Goldap dz. ewid. nr 671/111		sygnatura projektu:	A/CBP/1401
inwestor:	Powiat Goldapski ul. Kłodzka 1, 19-500 Goldap		data:	12.2014

tytuł rysunku:	Rzut piwnicy - instalacja wody				skala:
					1:100
cepek rys.:	branża:	tytuł projektu:	format arkusza:	numer rysunku:	
1/1	Sanitarna	PB	297x420	W-01	

[illegible]